

ŠESTIÚHELNÍKOVÝ TVAR ▪ VĚTRNÉ POČASÍ

Proč to funguje!

Vlivem přírodních zákonů se šestihřanné předměty spojí, když plavou na vodní hladině. Proto je úplně přirozené, že pokud šestihřanné dlaždice, které mají specifické vlastnosti, nasypete na kejdu, budou se spojovat do souvislých a pokrývajících útvarů. Hexa-Cover je v souladu se životním prostředím a poskytuje ekonomicky přijatelné řešení pro pokrytí jímek s kejdou.

Šestihřanné dlaždice jsou na obou stranách vybaveny žebry (hvězdicovitými rameny), která umožňují rychlé a účinné rozptýlení po hladině. Přitom se zakrytí obnovuje velice rychle a schopnost pokrytí dosahuje 95 % (zbývajících 5 % je způsobeno nedokonalým spojením mezi typicky kulatou jímkou a šestihřannými zakrývacími dlaždicemi a také ojedinělými porušeními zapojení). Mimoto mají dlaždice speciálně navržené hrany, které zvyšují stabilitu zakrytí.

Schválení

Systém Hexa-Cover byl testován organizací německých farmářů DLG. Test byl proveden a jako výsledek byl Hexa-Cover zanesen do registru technických prostředků pro zemědělství. V současnosti mnoho německých farmářů používá pro zakrytí jímek s kejdou dlaždice Hexa - Cover.



Protokol ke stažení:

www.dlg-test.de/bdocs/5451F.pdf

Dovozce:



FARMING CZ Jan Vašíček

Kněžice 61

538 43 Třemošnice

mobil: +420 728 950 450

e-mail: jan.vasicek@farmingcz.cz

www.farmingcz.cz

Specifikace

Velikost (průměr)

22,8 cm

Materiál

pěněný polypropylen, 100 % recyklovaný

Předpokládaná životnost

minimálně 25 let

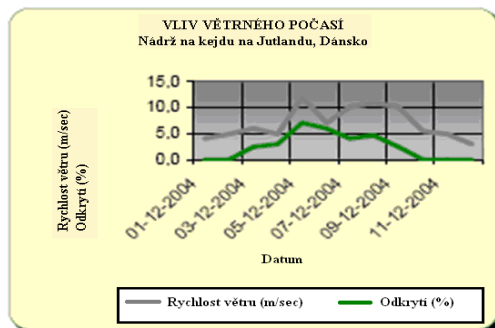
Likvidace

jako běžný plastový odpad

Hexa-Cover za větrného počasí

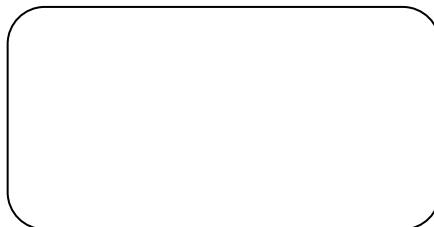
Tvar dlaždic umožňuje zvýšení soudržnosti mezi jednotlivými dlaždicemi při vyšší rychlosti větru. Pokud se stane, že se dlaždice neočekávaně posune ze svého místa v důsledku silného větru, po utišení větru se rychle vrátí do původní pozice. Emise způsobené tímto jevem jsou pouze krátkodobé a zanedbatelné s ohledem na jejich celkové snížení.

Systém Hexa-Cover se používá od roku 2003 a plní svou krycí funkci velmi dobře bez ohledu na úroveň kejdy a rychlost větru.

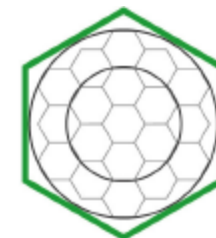


Behem zimního hurikánu v lednu 2005 (v Dánsku), bylo 20 jímek vybaveno systémem Hexa-Cover. Všechny tyto jímky zůstaly po hurikánu stále perfektně zakryté.

Distributor:



HEXA-COVER



Snížení emisí zápachu a čpavku!

„Plastový kryt, který vždy plave na hladině, vždy zakrývá a nikdy nebrání přístupu!“

Patentovaný systém, který zakryje hladinu kejdy a močůvky v jímce všech typů a velikostí.

Umělý kryt se skládá z šestihřanných plastových dlaždic, které se samy systematicky rozmístí po celé hladině a poté snižují emise čpavku minimálně o 95 % a zápach o více než 80 %!



DLOUHÁ ŽIVOTNOST • SNADNÁ INSTALACE • VOLNÝ PŘÍSTUP



Šestihranné dlaždice mají speciálně tvarovanou hranu, která umožňuje jejich těsné spojení.

Dlouhá životnost

Šestihranné dlaždice jsou vyrobeny z recyklovaného plastu a tlumí vlny na hladině, které vznikají činností míchadla. Povrch dlaždic odpuzuje nečistoty částice kejdy, a proto zůstávají volně plovoucí.

Kromě toho se za slunného počasí může ze šestihranných ploch dlaždic odpařovat dešťová voda.

Šestihranné dlaždice se mohou z nádrže sebrat a po očištění jsou použitelné v jiných jímkách, nebo mohou být spáleny jako běžný plastový odpad. Životnost šestihranných dlaždic je minimálně 25 let.

Jednoduchá instalace

Dlaždice jsou dodávány ve vacích, které se snadno zvednou přes boky jímky; vaky se otevrou a dlaždice se vysypou na hladinu tekuté kejdy. Za bezvětrného počasí se dlaždice samovolně rozptýlí po celé hladině za několik hodin, naopak větrné počasí proces prodlužuje.



Dodávka v obřích vacích umožní snadnou a rychlou aplikaci dlaždic do nádrže.



Pěnová struktura způsobuje, že dlaždice plavou na vodní hladině

Míchání kejdy

Kdykoliv se míchadlo nebo čerpadlo ponoří do jímký, dlaždice se automaticky uvolní, takže je volný přístup do jímký ze všech stran.

Míchání a vyprazdňování se musí provádět s ohledem na šestihranné dlaždice.

Dbejte, aby během míchání a čerpání žádné dlaždice nepřišly do přímého kontaktu s otáčejícími se částmi čerpadla. (Popsáno také v „Uživatelském manuálu“).

Šestihranné dlaždice se poškodí, pokud se dostanou do přímého kontaktu s jakýmkoli míchacím nebo vyprazdňovacím zařízením. Kromě toho se doporučuje používat sací zařízení, které má větší průměr než průměr dlaždic; jinak se mohou dlaždice zablokovat v zařízení.

Po skončení míchání a čerpání, se pokrytí hladiny samovolně obnoví.

Únik plynů

Systém Hexa – Cover dovoluje, aby bioplyny unikaly z jímký bez vzniku čpavku.



Míchadlo lze ponořit pod plovoucí kryt. Zakrytí se samovolně obnoví po skončení míchání.

SNÍŽENÍ EMISÍ: ČPAVKU O VÍCE NEŽ 95% • ZÁPACHU O VÍCE NEŽ 80%

Systém Hexa–Cover byl testován LugtTek A/S v Zemědělském obchodním parku v Dánsku. Tento test potvrzuje, že v situaci maximálního pokrytí systém snižuje emise čpavku až o 99%.

Za účelem dosažení optimálního pokrytí je nezbytné, aby množství dlaždic odpovídalo velikosti jímký. Samozřejmě pokrytí nemůže být kvůli tvaru dlaždic a tvaru jímký úplně dokonalé.



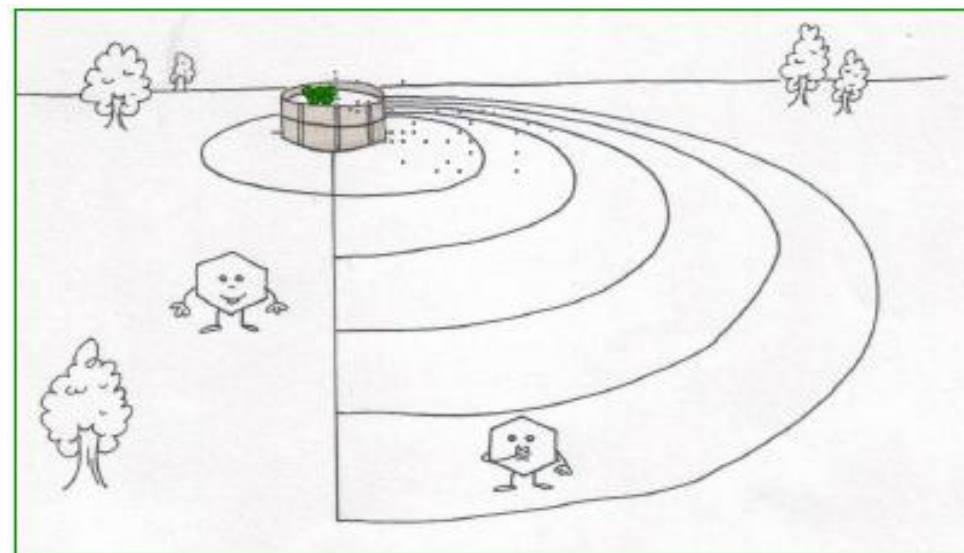
Správné množství dlaždic bude nicméně pokrývat minimálně 95 % hladiny kejdy. Emise čpavku jsou odpovídajícím způsobem redukovány. V mezerách mezi šestihrannými dlaždicemi vznikne přirozený povlak, který dále snižuje emise čpavku.

Účinné snížení zápachu

Zápach je výsledkem uvolňování různých částic z hladiny kejdy; čím je vyšší teplota, tím je také silnější zápach. Vítr odnáší částice pryč od hladiny a přenáší s nimi i zápach. Když je pach dostatečně zředěný, nemůžete ho už cítit.

Při používání umělého pokrytí Hexa–Cover se zmenší oblast, kde je pach vnímatelný. Měření provedené na povrchu ukázalo, že emise se sníží asi na úroveň 10 % emisí pachu podobné nepokryté jímký.

Srovnání je znázorněno na obrázku dole – kruhy znázorňují šíření zápachu z pokryté a nepokryté jímký s kejdou.



V těsné blízkosti nádrže je zápach nezměněný, ale HEXA – COVER systém má kladný vliv na šíření zápachu ve větších vzdálenostech.